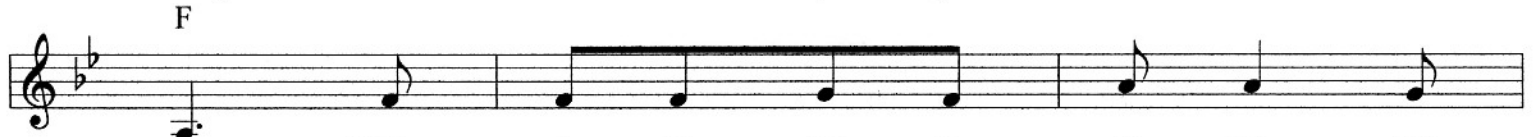


# Kihnu neiu



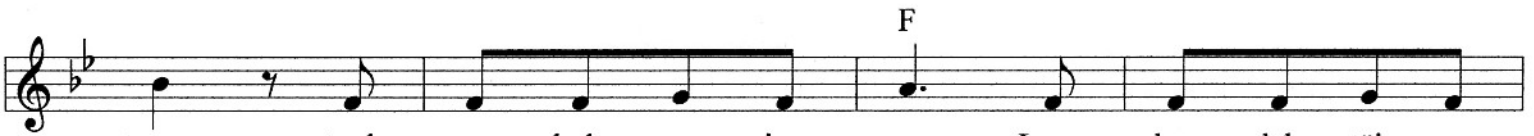
1) Seal väik - sel Bal - ti - me - rel üks väi - ke Kih - nu  
2) Sina väi - ke Kih - nu pei - u, ei üt - le ma sul



saar. Minu i - gat - sus ta jä - rel, mil  
muud: "Sa ik - ka mi - nu pei - u, sul



üks - kord sin - na saan. Las lai - neis mõl - lab  
kuu - malt an - nan suud!"



torm, tuul pu - hub pur - jes - se. Laev len - dab täi - es



vaar - dis, rind va - hu - tab tal ees. Las lai - neis



mõl - lab torm, tuul pu - hub pur - jes - se. Laev



len - dab täi - es vaar - dis, rind va - hu - tab tal ees.

key of Bb:

- ~~1 - instrumental~~
- 2 - 1st verse
- 3 - instrumental
- 4 - 2nd verse

key of C:

- 5 - instrumental
- 6 - 3rd verse

3) Kui täna mul puu - dub ra - ha, olen ra - hul sel - le -

ga. Joon va - nad pük - sid ma - ha, küll hom - me uu - ed

saan. Las lai - neis mõl - lab torm, tuul

pu - hub pur - jes - se. Laev len - dab täi - es vaar - dis, rind

va - hu - tab tal ees. Las lai - neis mõl - lab

torm, tuul pu - hub pur - jes - se. Laev len - dab täi - es

vaar - dis, rind va - hu - tab tal ees.